



**ES017-GIP-URO-01**  
ZUMAIA

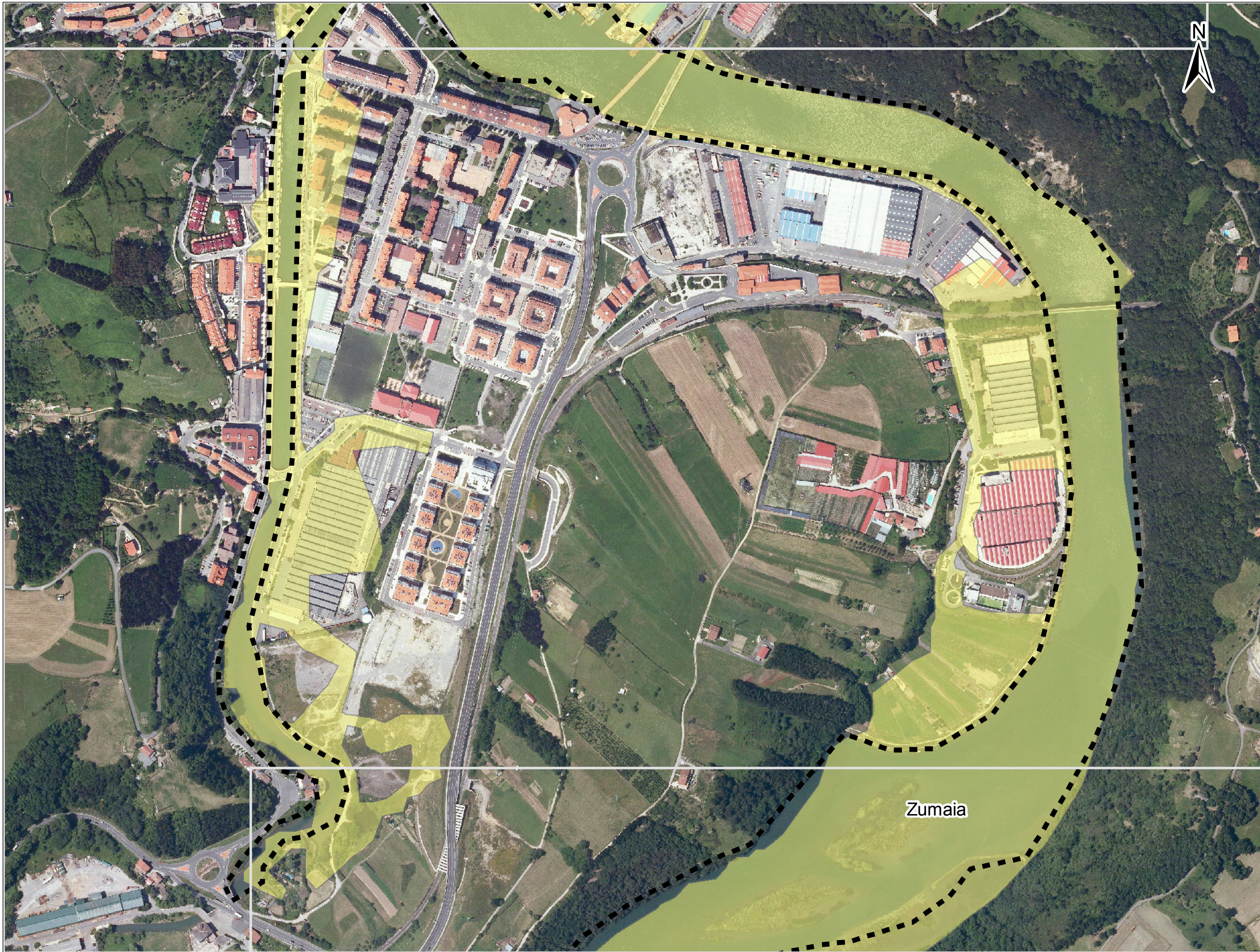
**Población estimada en Zona Inundable**  
Getaria 0  
Zumaia 2045

■ ■ ARPSI

+- - Límite municipal

**Zona Inundable**  
T = 500 años





ES017-GIP-URO-01

ZUMAIA

Población estimada en Zona Inundable

Zumaia 2045

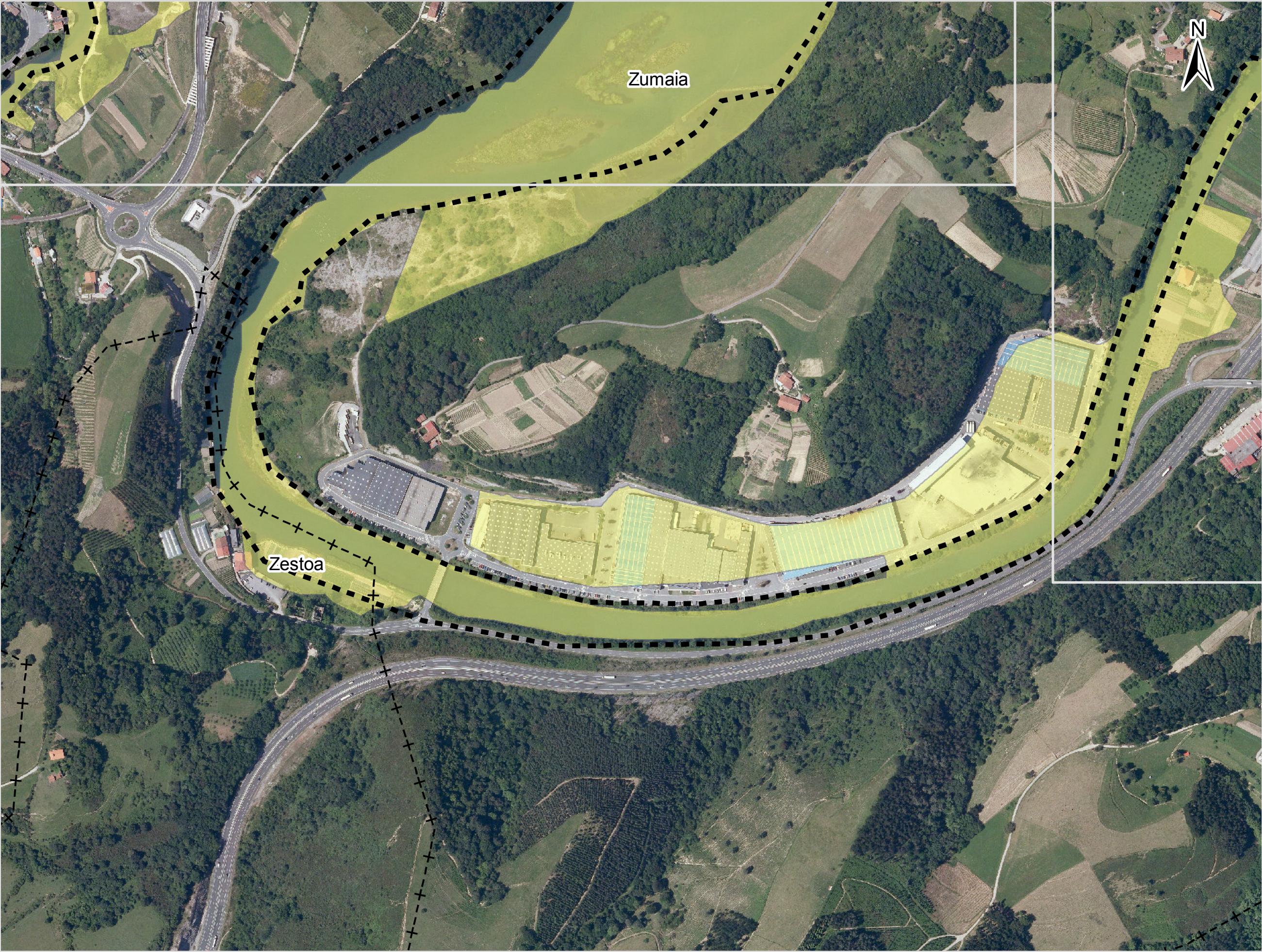
■ ■ ARPSI

+- - Límite municipal

Zona Inundable

T = 500 años





ES017-GIP-URO-01

ZUMAIA

Población estimada en Zona Inundable

Zestoa0


Zumaia2045

■ ■ ARPSI

+ - - Límite municipal

Zona Inundable

T = 500 años




GOBIERNO DE ESPAÑA

MINISTERIO DE AGRICULTURA, ALIMENTACIÓN Y MEDIO AMBIENTE

ELABORACIÓN DE LOS MAPAS DE PELIGROSIDAD Y RIESGO REQUERIDOS POR EL REAL DECRETO 903/2010 EN LA COSTA ESPAÑOLA.

DEMARCACIÓN HIDROGRÁFICA DEL CÁNTABRICO ORIENTAL

CONSULTOR



Consulnima

Consultoría e Ingeniería Ambiental

ESCALA

1:5.000

02550100150200

m

Original en A-3

ARPSI

ES017-GIP-URO-01

EXPTE.

28-5149

FECHA

FEBRERO 2014

PLANO

3.2.1.4

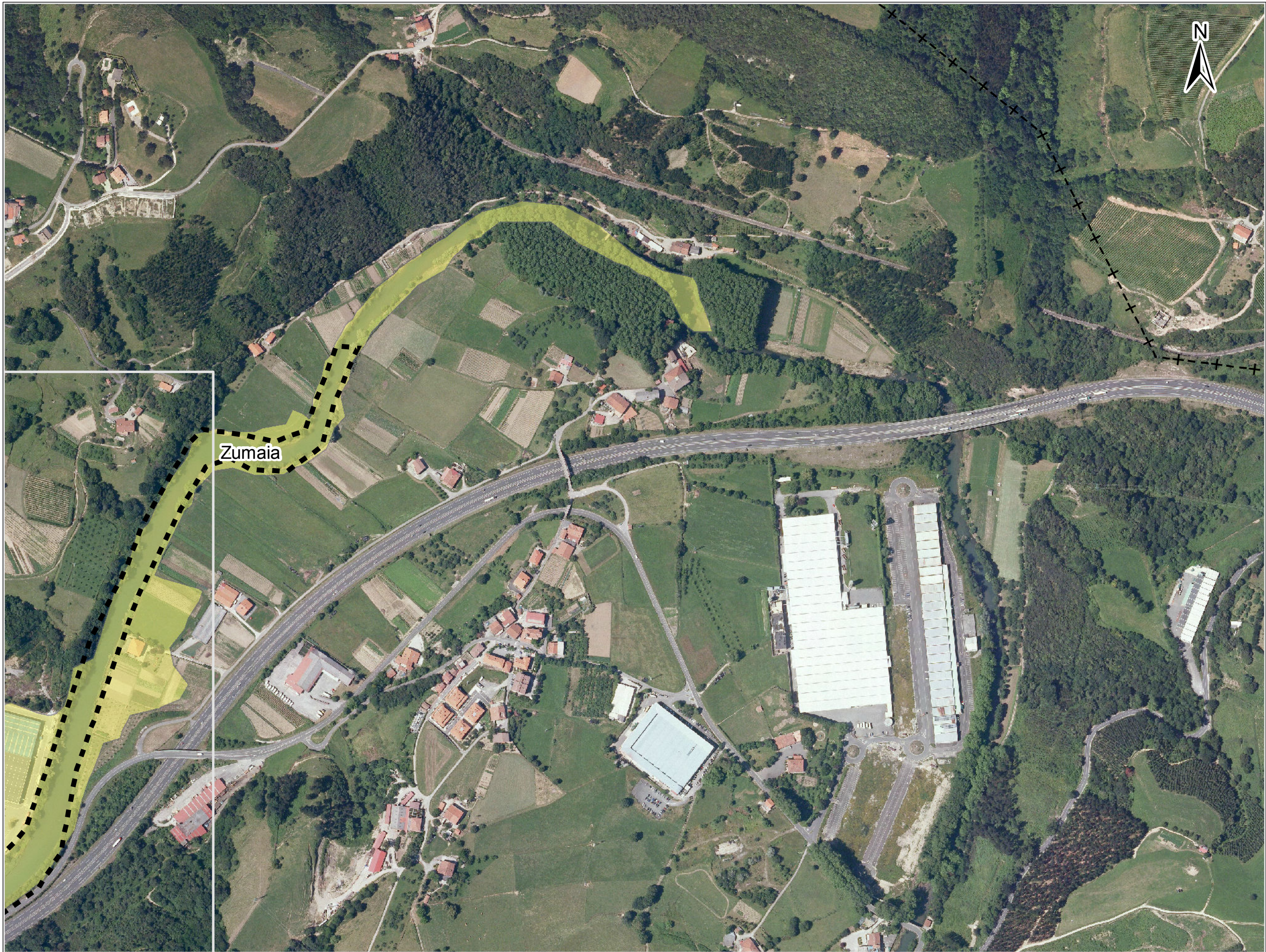
Hoja 3 de 4

TÍTULO

MAPA DE RIESGO POBLACIÓN

T = 500 años





ES017-GIP-URO-01

ZUMAIA

Población estimada en Zona Inundable

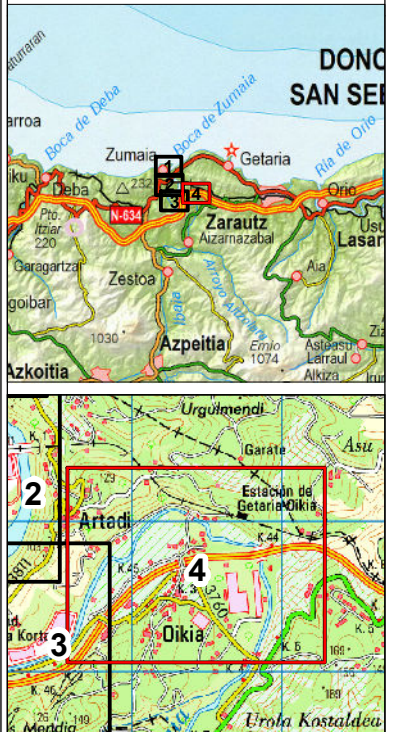
Zumaia 2045

■ ■ ARPSI

+ - - Límite municipal

Zona Inundable

■ T = 500 años



GOBIERNO  
DE ESPAÑA

MINISTERIO  
DE AGRICULTURA, ALIMENTACIÓN  
Y MEDIO AMBIENTE

ELABORACIÓN DE LOS MAPAS DE PELIGROSIDAD Y RIESGO  
REQUERIDOS POR EL REAL DECRETO 903/2010  
EN LA COSTA ESPAÑOLA.  
DEMARCACIÓN HIDROGRÁFICA DEL CANTÁBRICO ORIENTAL

CONSULTOR



ESCALA

1:5.000

0 25 50 100 150 200 m

Original en A-3

ARPSI

ES017-GIP-URO-01

EXPT.

28-5149

FECHA

FEBRERO 2014

PLANO

3.2.1.4

Hoja 4 de 4

TÍTULO

MAPA DE RIESGO  
POBLACIÓN  
T = 500 años